



Metal döner tabure konum sabitleyici mekanizmadır

Taşıma kapasitesi 120 kg 'dır

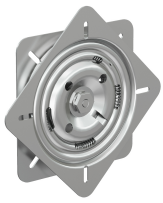
110 derece dönüş açısına sahiptir.

Yaylı mekanizması sayesinde mekanizma serbest bırakıldığında ayarlanan konumuna otomatik olarak geri döner

200 x 200 mm ölçülerinde ve 23 mm yükseliğinde üretilmektedir

Siyah renkte statik boyalı olarak üretilmektedir

Ürün standlarında ve döner tabure sistemlerin hareketi için kullanılabilir



Sliding
System

ALBATUR



albatara.com



Sliding
System

ALBATUR



albatara.com



Sliding
System

ALBATUR



albatara.com



Sliding
System

ALBATUR



albatara.com



Sliding
System

ALBATUR



albatara.com



Sliding
System

ALBATUR



albatara.com



Sliding
System

ALBATUR



albatara.com



Sliding
System

ALBATUR



albatara.com