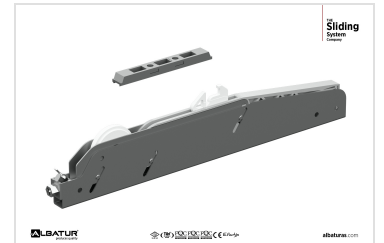
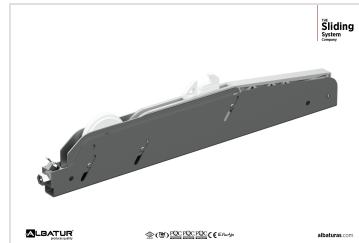
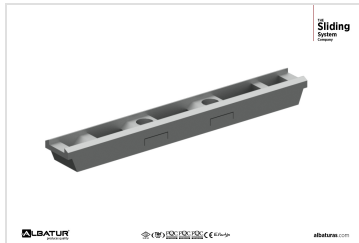
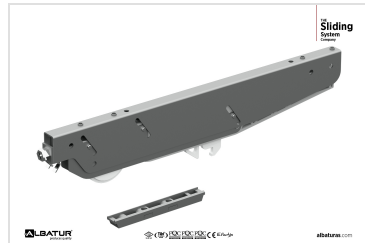
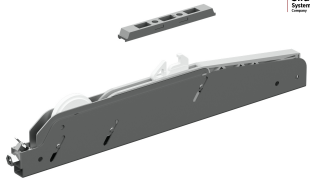


İçte çalışan alüminyum sürme ray dolap pano sistemidir.
Alüminyum panel içine cam ve ahşap panel uygulaması yapılabilir
Taşıma Kapasitesi 1 kapak için 50 Kg 'dır
4 - 8 mm panel kalınlıklarında kullanıma uygundur
Ray içi fren sistemi ile açılış ve kapanış yönünde frenleme özelliğine sahiptir
2 / 3 / 4 kapaklı uygulamalar yapılabilir
Yükseklik ayarlı alt mekanizmaya sahiptir
Yüksek kaliteli rulman sayesinde sessiz ve uzun ömürlü çalışma sağlar
Kolay ve pratik montaj imkanı sunar
Rigel 1, tek gövde içerisinde entegre mekanizma ve yavaşlatıcı sistemine sahiptir
Ofis ve dolap sistemleri için tercih edilebilir
Gömme alt üst ray profili tercihinin yanı sıra farklı ray profil alternatiflerine sahiptir
Sessiz çalışması ve yavaşlatıcı sistemi sayesinde yüksek kaliteli bir

kullanıcı deneyimi sağlar



Sliding
Switch



ALBATUR

CE

alatur.com