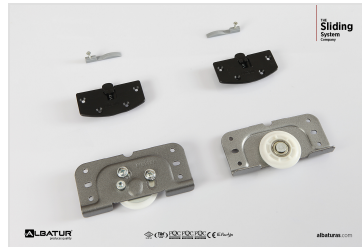
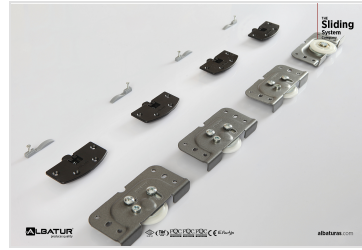


İçte çalışan alt taşıyıcı sürme dolap sistemidir
Ahşap panel kapaklarda uygulanabilir
Taşıma Kapasitesi 1 kapak için 70 Kg 'dır.
18 - 22 mm kapak kalınlıklarında kullanıma uygundur.
Opsiyonel M17 6710 ve M17 6666 tek yöne yavaşlatıcı uygulanabilir
2 - 3 - 4 kapaklı uygulama yapılabilir
Yükseklik ayarlı alt mekanizmaya sahiptir
Kolay ve pratik montaj imkanı sunar.
Plastik üst klavuzlara sahiptir.



Sliding
System



ALBATUR

CE

albaturn.com